



TaHoma[®] 2.0



Einbindung von Philips hue in TaHoma 2.0
Juni 2015

Neue
Bedienoberfläche

Neue
Funktionen



Neue
Anmeldung

Neue
Partnerschaften

Neues
Funkprotokoll

Neue
Produkte



Dieses Dokument behandelt die folgenden Kapitel:

- Infos zu Philips hue
- Einbindung von Philips hue in TaHoma 2.0

 TaHoma[®] 2.0



Neue
Partnerschaften

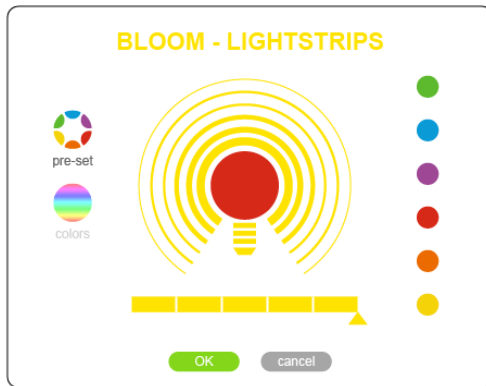


Neue
Produkte

HOME MOTION by
somfy.



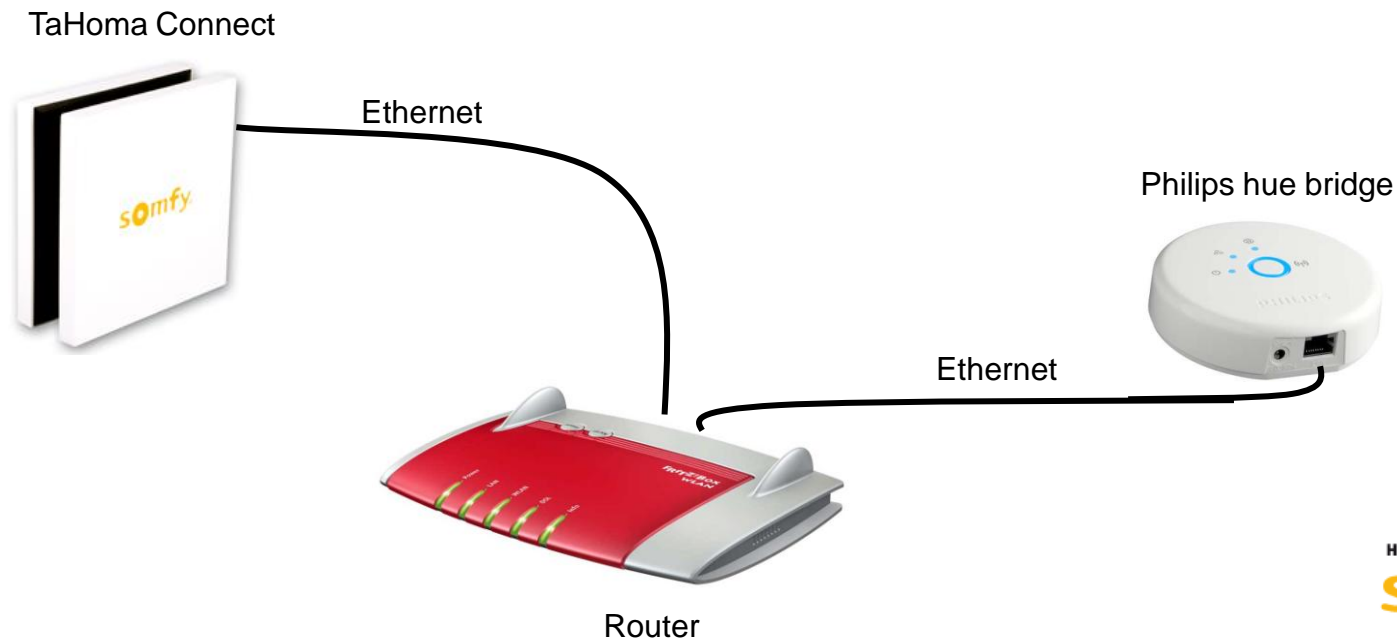
PHILIPS




- Philips hue ist ein innovatives Lichtsystem, das ab sofort in allen Varianten auch über TaHoma 2.0 angesteuert werden kann
- weitere Infos zu Philips hue selbst finden Sie auf <http://www.hue.philips.de/>
- Philips hue ist nicht über Somfy, aber z.B. über diverse Online-Händler erhältlich



- Verbinden Sie die Philips hue bridge per Netzkabel mit dem Router, an dem auch Ihre TaHoma-Box angeschlossen ist.
- Verbinden Sie nun zuerst (falls nötig) die Philips hue Leuchtmittel mit der Philips hue bridge (Erklärung dazu siehe Anleitung des Philips hue Systems)

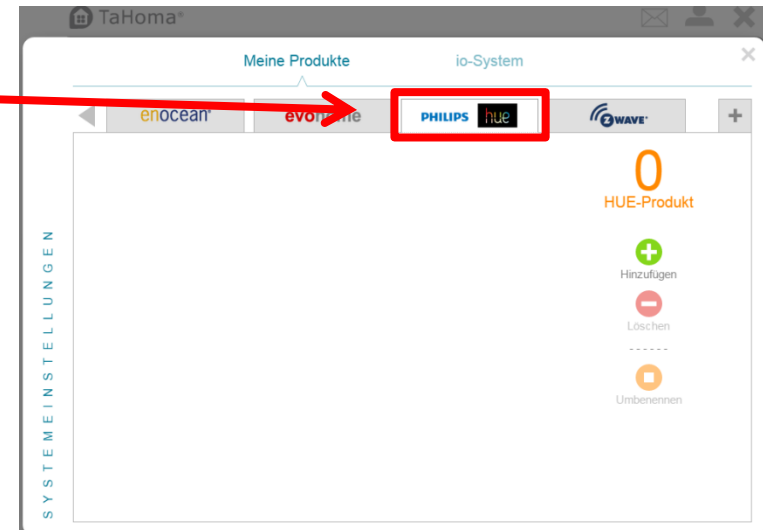


Einbindung Philips hue in TaHoma

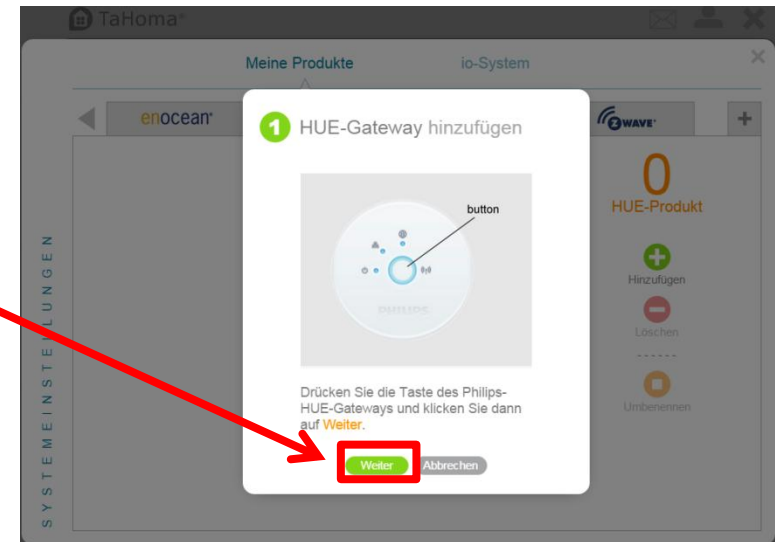
Klicken Sie auf der Startseite von TaHoma auf das Symbol  am rechten unteren Bildschirmrand



Navigieren Sie mit den Pfeiltasten durch das Untermenü, bis der Reiter „Philips hue“ erscheint



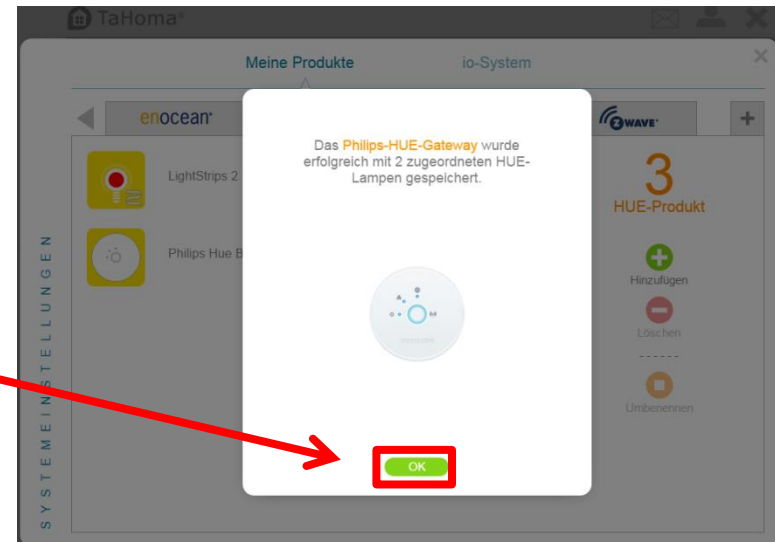
Drücken Sie die Taste der Philips hue bridge (hier: HUE-Gateway) und klicken Sie auf „Weiter“.



TaHoma bindet automatisch alle Lichtprodukte ein, die mit der Philips hue bridge verbunden sind.

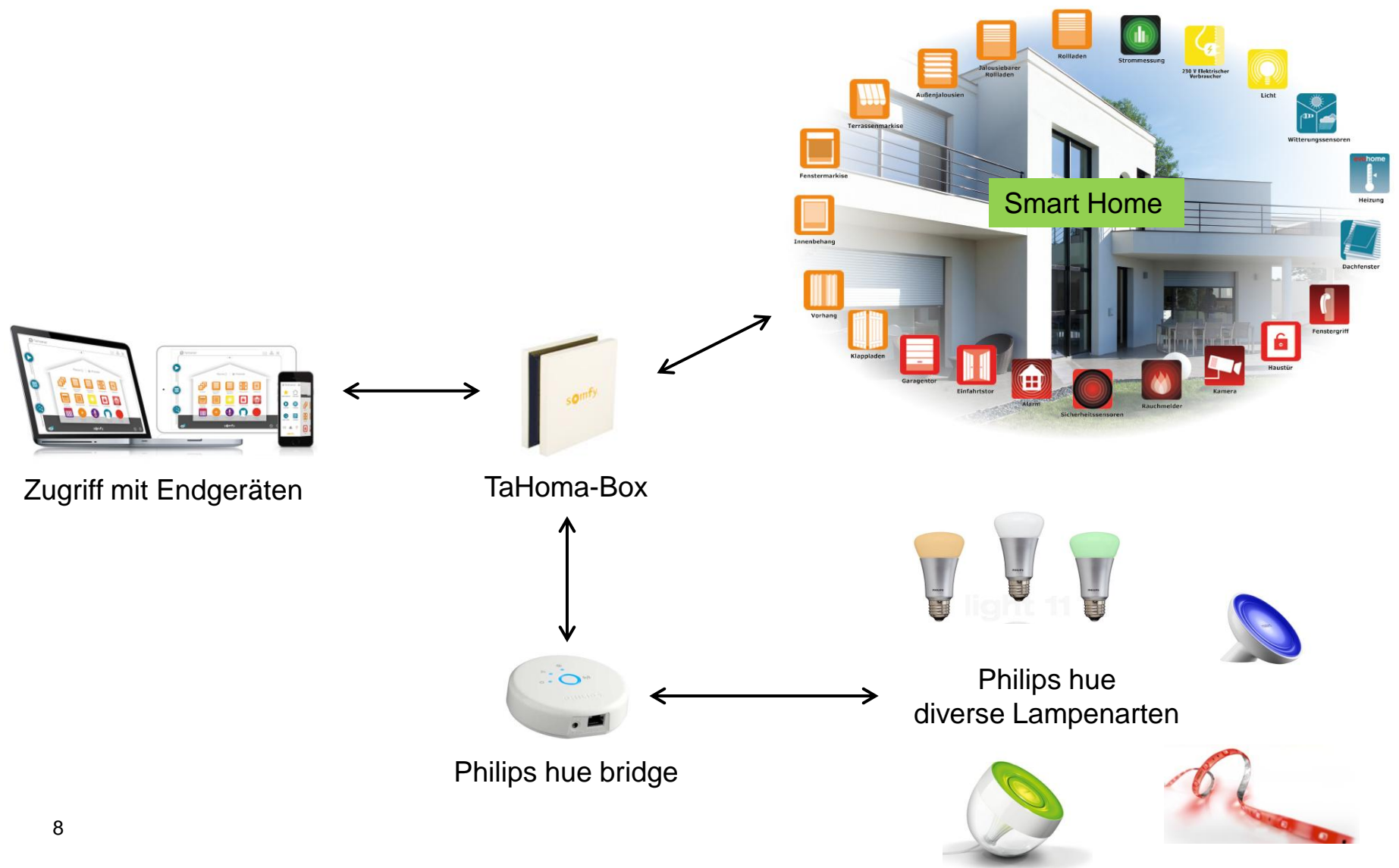
Klicken Sie anschließend auf „OK“, um das Installationsmenü zu verlassen.

Anschließend können Sie die Lichtprodukte umbenennen.



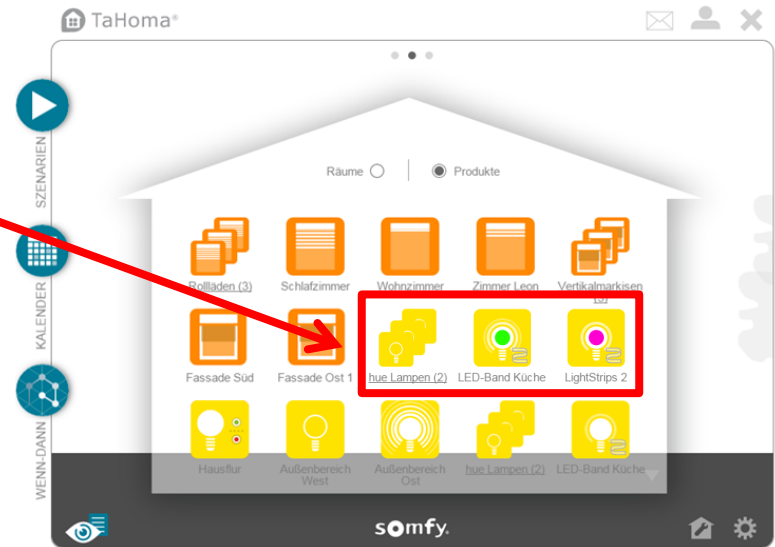
TaHoma & Philips hue

Ansteuerung Philips hue über TaHoma



Ansteuerung Philips hue über TaHoma

Zur Ansteuerung der Philips hue Produkte klicken Sie auf das gewünschte Symbol.



Sie können nun z.B. je nach Produkt die Helligkeit und die Lichtfarbe nach Ihren Wünschen steuern.

Selbstverständlich können Sie Philips hue Produkte auch in Szenarien, den Jahreskalender und WENN-DANN-Funktionen einbinden.

